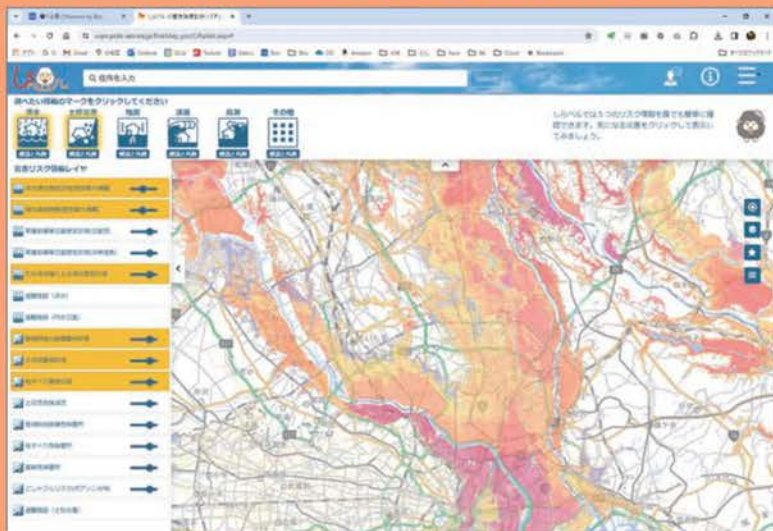




しらベルPro

の概要

しらベルProは、多岐にわたる災害リスク情報を1箇所に集約し、誰でも簡単に必要な災害リスク情報を検索し、把握できるサイトです。企業のBCP検討、ハザード情報の活用支援として幅広く活用できます。



▶行政のハザードマップ公開サイト

公共施設の追加

独自ハザードマップの追加

自治体から市民への
ハザード情報の提供

▶企業専用ハザード情報検索・閲覧サービス

独自ハザードマップの追加

個別の基準によるリスク評価

リスクへの対策検討や
BCP見直し等への活用

▶ハザード情報データ提供サービス

リスク情報のデータ配信

自社システム、アプリへの
ハザード情報の組み込み

内容



追加可能データ

- 災害情報等(国土数値情報等)
 - ・浸水実績図(内水/外水)
 - ・災害履歴図
 - ・津波痕跡
 - ・道路冠水想定箇所
- 地形情報等(国土数値情報等)
 - ・地形の最大傾斜角
 - ・土地利用分類
 - ・表層地質
 - ・土壌分類
- 水系図(流域界、非集水域)
- 地震(今後も順次拡張予定)
 - ・大規模盛土造成地※表示のみ
 - ・確率論的地震動予測地図(30年震度6確率)※データのみ
 - ・表層地盤(地盤増幅率)※データのみ



搭載済みデータ (公開中)

- 浸水想定区域図(ランク表示)
 - ・想定最大規模
 - ・家屋等倒壊氾濫想定区域(氾濫流、河岸浸食)※表示のみ
 - ・ため池決壊による浸水想定区域※表示のみ
 - ・内水:低位地帯(浸水深)※データのみ
 - ・最大浸水深、浸水到達時間、浸水継続時間、浸水が発生する破堤箇所
- 津波浸水想定区域図(ランク表示)
- 高潮浸水想定区域図(ランク表示)
- 土砂災害警戒区域・特別警戒区域(急傾斜、土石流、地滑り)
 - ・旧版:土砂災害危険箇所(土石流危険渓流、急傾斜崩壊地危険箇所、地滑り危険箇所、雪崩危険箇所)
- 地形分類(自然地形/人工地形)
- 明治期の低湿地
- 以下、準備中
 - ・液状化(地盤特性に応じた液状化の発生傾向)、活断層、密集市街地、用途地域

機能表

サービス種類	Webサイトでの情報検索・閲覧	簡易診断レポート	詳細診断レポート	行政のハザードマップ公開サイト	企業専用ハザード情報検索・閲覧サービス	ハザード情報データ提供サービス
概要	ハザードマップをまとめて検索	ハザード情報をまとめて解説	被害の詳細や対応方針を解説	探しにくい情報を分かりやすく	支店や顧客を追加して業務に活用	APIデータ提供でシステム連携
	◎ 無償提供	◎ 無償提供	○ 個別課金			
	◎ 無償提供	◎ 無償提供	○ 個別課金・一括課金	○ サブスク	○ サブスク	
					○ サブスク	○ コンテンツ種類とリクエスト数で課金

※しらベルProおよびAPIサービスでは、指定した地点が浸水する河川の破堤地点を検索して浸水リスクを検索・表示する「逆引き機能」を近日リリース

活用例

株式会社コラビット、株式会社ポートでは、不動産査定書の付属情報として、しらベルPro APIサービスのハザード情報を活用中です。



パシフィックコンサルタンツ株式会社

<https://www.pacific.co.jp>

〒101-8462

東京都千代田区神田錦町3丁目22番地

承認番号
638-3