

# 道路パトロイドのご紹介

～ 生活・経済活動を支える道路の安全・安心の確保 ～

道路は常に安全に利用できる状態であることが必要

財政難の中、限られた予算で効率的な維持管理が必要

少子高齢化により  
技術者不足が懸念

## 背景

ICTの急速な進化に伴い、データの利活用が進展

## さらに

- ・道路管理者、直営、委託業者間の正確で漏れの無い情報共有による迅速な措置。
- ・通報情報への対応状況の共有による対応漏れや遅延の把握・回避。
- ・近年多発する異常気象、地震における迅速な現状把握と復旧対応。

道路パトロールの効率化・高度化を図るシステムの構築や、道路施設管理のマネジメントの豊富な実績を有する弊社が、さらに道路管理を効率的かつ簡易に実施するための支援ツールをご提案いたします。

## ＼ 弊社のご提案 /

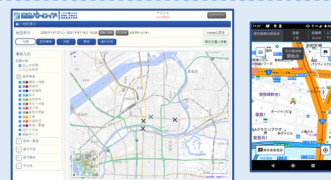
### 『道路パトロイド』の必要性

道路は生活や経済活動を支える重要な施設であり、近年多発する異常気象や地震等の緊急時には、迅速に通行の確保が望まれる状況にあります。

ICT（道路パトロイド）の導入により、迅速かつ正確な情報収集や共有を支援し、効率的な道路維持管理業務の実現が可能に！

#### ■道路パトロイドとは？

Androidスマートフォン、タブレットを用いて現場で異常情報を入力する現場アプリと、登録した情報を蓄積、管理し、日誌等調書の様式を出力できる管理サイトで構成しています。



弊社が提案する道路パトロイドは、道路が常に正常に利用できることに着目し、異常情報を効率的に収集し、共有するために構築したツールです。

## 道路パトロイドの特徴

### 簡易操作で現地情報を登録！

画面タッチして選ぶだけで、簡単に情報の入力が可能。  
※一部、それ以外の機能があります。

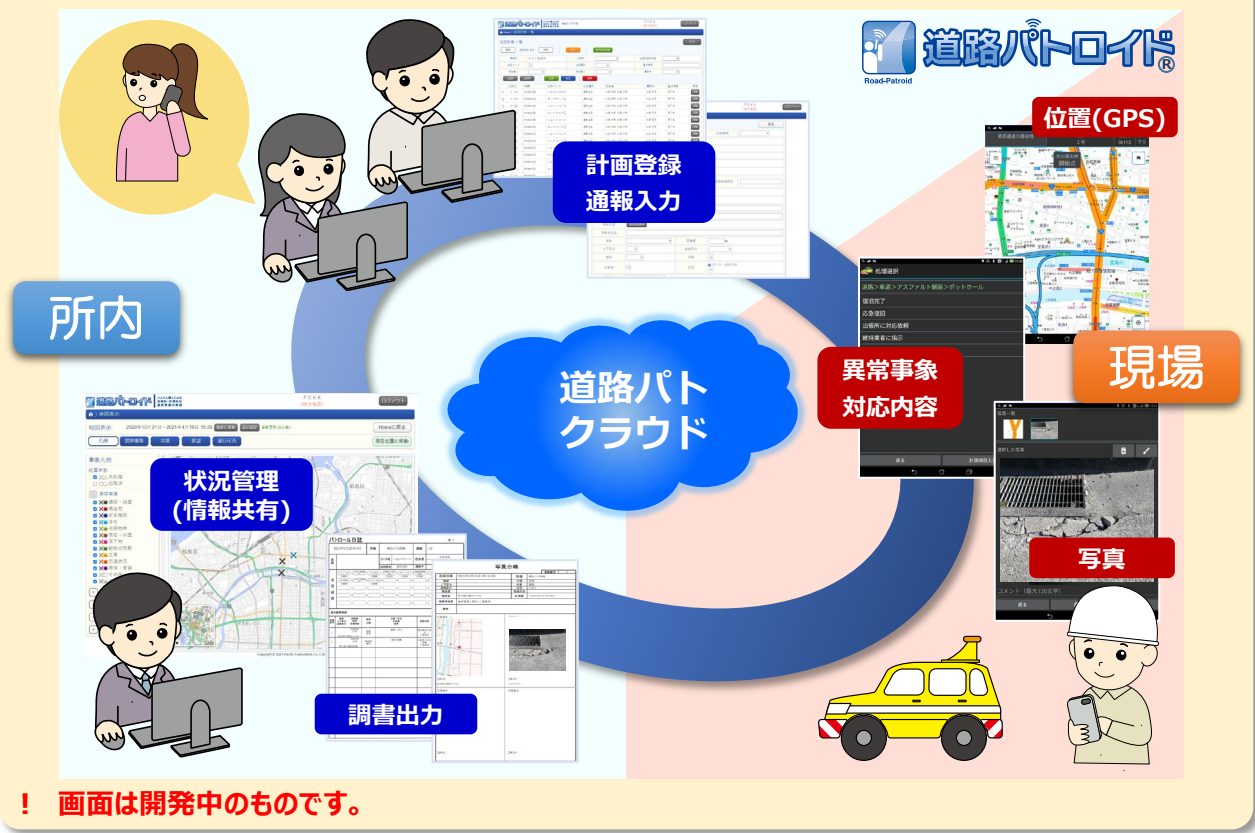
### 日誌や受付／対応簿の作成を省力化！

現場でアプリで入力した異常事象や位置図、現地写真から、パトロール日誌や対応簿が直接作れるので、帰所後の調書作成作業が簡単に。

### 保有するスマートフォンで利用可能！

保有するスマートフォンに導入いただければ、データの蓄積や管理は弊社クラウドサーバで行うので、専用のPCや本アプリ以外のアプリケーションは不要。

# 道路パトロイドのイメージ



！ 画面は開発中のものです。

## ■ 道路パトロイドが期待する導入効果

### 日々の効率化

現場作業後の報告書類（パトロール日誌や通報対応簿）が自動で作成されるため、帰所後の作業が軽減できます！

### 情報共有

GPS機能による位置情報と地図の組合せで、管理者、委託業者の間で正確に情報共有を図ることができます！

### 情報活用

異常事象一覧をCSV形式で出力することで、路線上の異常事象の傾向が把握でき、その対応方針の検討、立案の基礎資料（根拠）とすることができます！

## ■ 動作環境

利用区分	利用機器等	主な機能
現場アプリ	<ul style="list-style-type: none"> <li>■ 市販のスマートフォン・タブレット（Android 6.0以降）</li> <li>【推奨】・画面サイズ：6インチ以上 ・GPS ・アウトカメラ</li> <li>■ 地図 スーパーマップル（MAPPLE社）</li> <li>※ スマートフォン・タブレットに保存して利用</li> </ul>	<ul style="list-style-type: none"> <li>■ 管理サイトとの同期</li> <li>■ 異常事象登録（内容、位置、写真）</li> <li>■ 経由地（チェックポイント）通過時刻自動記録</li> <li>■ 登録データ送信・緊急送信</li> </ul>
管理サイト	<ul style="list-style-type: none"> <li>■ 道路パトクラウドサーバ（弊社グループ会社管理）</li> <li>■ 対応ブラウザ</li> <li>・IE11 ・Microsoft Edge ・Chrome</li> </ul>	<ul style="list-style-type: none"> <li>■ 基本情報登録</li> <li>■ 日誌、対応簿出力</li> <li>■ 地図画面表示</li> <li>■ 通報情報登録</li> <li>■ 異常事象検索・出力</li> </ul>

※ オプションとして、パトロール車位置表示、通行可否登録等の機能も揃えております（機能によってはデータ整備やサーバ拡張に伴う追加費用が発生します）。